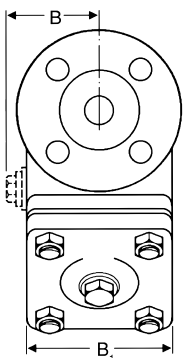
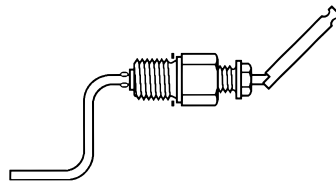


Abgebildet UNA 27 h, DN 25, Duplex



Hand-Entlüftungsventil



Hand-Anlüftvorrichtung

Maße und Gewicht				
DN	[mm] [Zoll]	25	40	50
		1	1 1/2	2
Baulängen L				
Fl. DIN PN 63		300	420	416
Fl. ASME 300 RF		287	405	408
Fl. ASME 400/600 RF		300	421	427
SE DIN 3239		300	420	420
SM DIN 3239		300	420	420
Baumaße H				
		198	330	330
	H ₁	80	90	90
	B	80	111	111
	B ₁	□80	□225	□225
Flanschmaße DIN 2546				
	D	140	170	180
	b	24	28	26
	k	100	125	135
	g	68	88	102
	l	18	22	22
Anzahl der Löcher				
		4	4	4
Gewicht ca. [kg]				
		20	54	55

Werkstoffe		
Bauteil	DN	Vergleichbar mit ASTM ¹⁾
Gehäuse	G20 Mo5 (GS22 Mo4) 1.5419	A217 WC 1
Dichtungen	Gaphit/CrNi	
Schrauben	21 CrMoV 5 7 (1.7709)	A 193 B 16
Muttern	24 CrMo 5 (1.7258)	A 193 B 16
Sitz	X 8 CrNiS18 9 X 80 CrSiMoW 152 (1.4305/1.4732)	(AISI303/ Stellite)
Abschlußkugel	X6 CrNiMoTi 17 122 (1.4571)	A 182 F 304
Schwimmerkugel	X6 CrNiMoTi 17 122 (1.4571)	A 182 F 316
Balg	X6 CrNiTi 18 10 (1.4541)	A 182 F 321
Sonstige Innenteile	X5 CrNi 18 10 (1.4301)	A 182 F 304

Systembeschreibung

Kugelschwimmer- Kondensatableiter mit Rollkugelabschluß und Duplexsteuerung (Thermostat zur automatischen Entlüftung) für Dampfanlagen aller Art und große Durchflußmengen. Integrierte Rückschlagsicherung, Ablaßschraube im Gehäusedeckel.

Mit Simplexsteuerung (ohne Thermostat) und Hand-Entlüftungsventil zum Ableiten kalter Kondensate oder Destillate und zur Entwässerung von Heißdampf-, Gas- oder Druckluftleitungen.

Gehäuse mit angeflanschem Deckel. Die Funktionsteile sind ohne Ausbau des Gehäuses aus der Rohrleitung auswechselbar.

Auf Wunsch:

- Hand-Anlüftvorrichtung
- Hand-Entlüftungsventil bei Duplexausführung

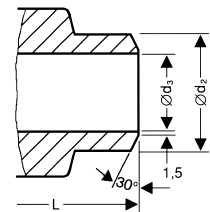
Einsatzgrenzen					
Betriebsüberdruck	PMA [bar]	63	56	47	45
Eintrittstemperatur	TMA [°C]	250	300	400	450
Max. zul. Differenzdruck (Druck vor, abzüglich Druck hinter dem Ableiter) ΔPMX [bar]		45 (28 o. 16)			

Anschlußarten

- Flansche DIN 2546 Form E (PN 63)
- Flansche ASME B16.5 Cl. 300, 400/600
- Schweißmuffen DIN 3239/Cl. 3000
- Schweißenden DIN 3239

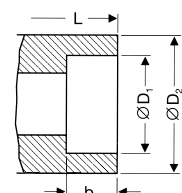
Schweißenden nach DIN 3239-2-R3, Fugenform 22 DIN 2559

DN	Ø d ₂	Ø d ₃	für Rohr
25	34	28,5	33,7 x 2,6
40	49	43	48,3 x 2,6
50	61	54	60,3 x 3,2



Schweißmuffen DIN 3239-R5/ASME B16.11, Class 3000

DN	Ø D ₂	Ø, D ₁	b
25	46	34,1	13
40	65	48,7	13
50	76	61,5	16



¹⁾ Unterschiede der chemischen und physikalischen Eigenschaften zu DIN beachten.

