

UBK 46 z przyłączem kołnierzym

Odwadniacze

UBK 46

PN 40

DN 15, 20, 25 (½", ¾", 1")

Opis

Odwadniacz termostatyczny/termodynamiczny (do pracy ze spiętrzeniem kondensatu) z nastawialną temperaturą odprowadzającego kondensatu. Zapobiega powstawaniu pary z rozprężenia. Specjalnie zaprojektowany do odprowadzania kondensatu o stałej, nastawialnej temperaturze.

Budowa: regulator bimetaliczny Thermovit odporny na korozję i uderzenia wodne, osadnik zanieczyszczeń typu Y z filtrem o dużej powierzchni.

Podstawowe zastosowanie: odwadniania parowgo ogrzewania towarzyszącego (satelitarne).

Zależność ciśnienie/temperatura i typy przyłączy

UBK 46, kołnierze PN 40, EN 1092-1

PMA (maks. dopuszczalne ciśnienie)	[barg]	40,0	33,3	27,6	25,7	23,8	13,1
TMA (maks. dopuszczalna temperatura)	[°C]	20	200	300	350	400	450
Δ PMX (dopuszczalne ciśnienie różnicowe)	[bar]	32					

Według EN 1092-1

UBK 46, kołnierze Class 150, ASME B16.5

PMA (maks. dopuszczalne ciśnienie)	[barg]	19,6	13,8	10,2	8,4	6,5	5,5
TMA (maks. dopuszczalna temperatura)	[°C]	-29/38	200	300	350	400	425
Δ PMX (dopuszczalne ciśnienie różnicowe)	[bar]	32					

Według ASME B16.5, ASME B16.34

UBK 46, kołnierze Class 300, ASME B16.5, końcówki do spawania EN 12627 gniazda do spawania EN 12760, gniazda do spawania Class 3000, ASME B16.11 gniazda gwintowane BSP, ISO 228-1, gniazda gwintowane NPT, ASME B16.11

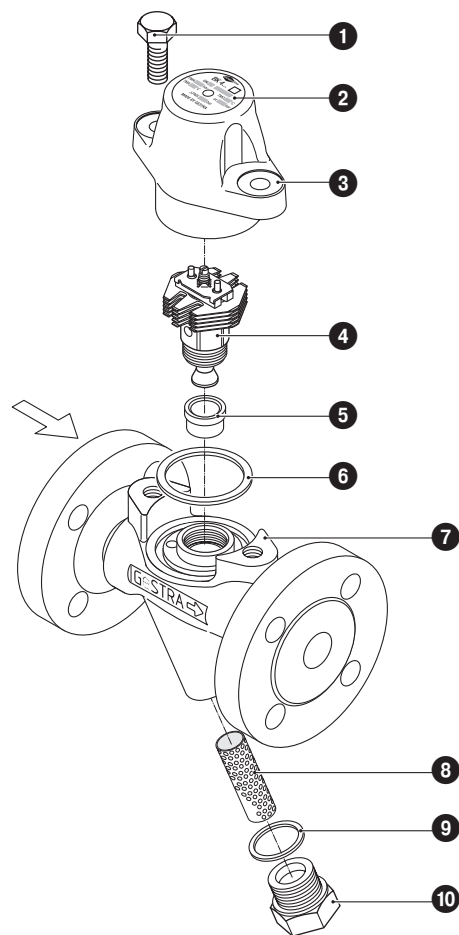
PMA (maks. dopuszczalne ciśnienie)	[barg]	51,1	43,8	39,8	37,6	34,7	28,8
TMA (maks. dopuszczalna temperatura)	[°C]	-29/38	200	300	350	400	425
Δ PMX (dopuszczalne ciśnienie różnicowe)	[bar]	32					

Według ASME B16.5, ASME B16.34

Materiały

Typ	UBK 46	
Oznaczenie	DIN / EN	ASME
Korpus i pokrywa	1.0460	A105
Śruby pokrywy z łbem sześciokątnym	1.7225	A193 B7
Uszczelka	Grafit/CrNi	
Regulator bimetaliczny Thermovit	Stal kwasoodporna	
Pozostałe części wewnętrzne	Stale wysokojakościowe	

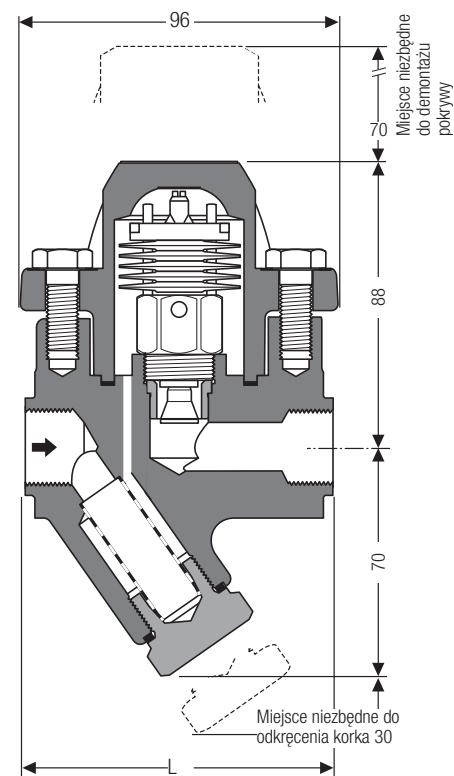
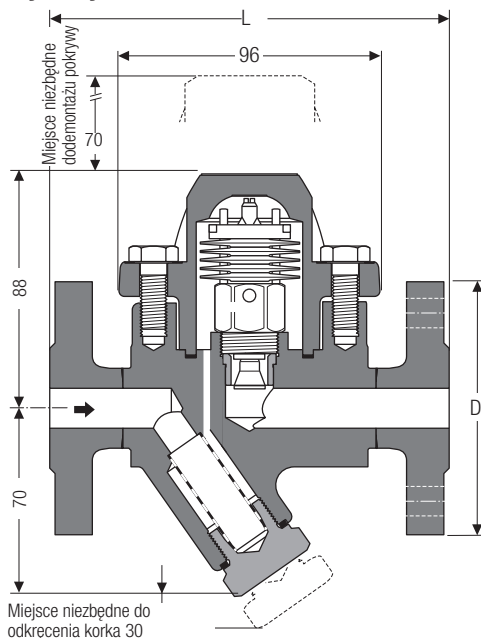
Części składowe UBK 46



- 1 Śruba z łbem sześciokątnym M 10 x 25
- 2 Tabliczka znamionowa
- 3 Pokrywa
- 4 Regulator Thermovit
- 5 Tuleja (pasowanie z wciskiem, nie jest częścią zamienną)
- 6 Uszczelka 40 x 48 x 2
- 7 Korpus
- 8 Filtr osadnika zanieczyszczeń
- 9 Uszczelka A 24 x 29
- 10 Korek

Lista części zamiennych na stronie 3

Wymiary



Masy i wymiary dla odwadniaczy z przyłączami kołnierzowymi

Typ	Kołnierze wg	EN 1092-1 PN 40			ASME B 16.5 Class 150			ASME B 16.5 Class 300		
		DN	15	20	25	15	20	25	15	20
UBK 46	DN	1/2"	3/4"	1"	1/2"	3/4"	1"	1/2"	3/4"	1"
	D [mm]	95	105	115	88,9	98,4	107,9	95,2	117,5	123,8
	L [mm]	150	150	160	150	150	160	150	150	160
	[kg]	3,	4,3	4,8	3,7	4,3	4,8	3,7	4,3	4,8

Masy i wymiary dla odwadniaczy z końcówkami do spawania

Typ	Końcówki do spawania wg	EN 12627 Krawędź wg ISO 9692, code nr 1.3			ASME B 16.25 ASME B 36.10		
		DN	15	20	25	15	20
UBK 46	DN	1/2"	3/4"	1"	1/2"	3/4"	1"
	dla rury	21,3 x 2,0	26,9 x 2,3	33,7 x 2,6	21,3 x 2,8	26,7 x 2,9	33,4 x 3,4
	L [mm]	200	200	200	200	200	200
	[kg]	2,5	2,5	2,5	2,5	2,5	2,5

Końcówki do spawania dla innych wymiarów rur dostępne na zapytanie.

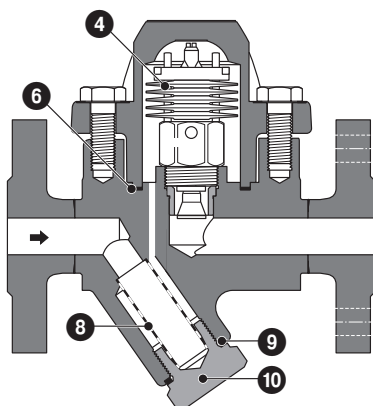
Masy i wymiary dla odwadniaczy z gniazdami do spawania

Typ	Gniazda do spawania wg	DIN EN 12760, ASME B 16.11 Class 3000		
		DN	15	20
UBK 46	DN	1/2"	3/4"	1"
	L [mm]	95	95	95
	[kg]	2,2	2,1	2,0

Masy i wymiary dla odwadniaczy z gniazdami gwintowanymi

Typ	Gniazda gwintowane wg	BSP: ISO 228-1, NPT: ASME B 16.11		
		DN	15	20
UBK 46	DN	1/2"	3/4"	1"
	L [mm]	95	95	95
	[kg]	2,2	2,1	2,0

Części zamienne



Poz.	Nazwa	Nr katalogowy UBK 46
4 6	Regulator Thermovit z uszczelką	375 324
8 9 10	Zestaw osadnika zanieczyszczeń, kpl.	375 113
6	Uszczelka*) 40 x 48 x 2, grafit	375 159
9	Uszczelka*) A 24 x 29, stal kwasoodporna	375 162

*) Zakup w ilości minimum 50 szt. W sprawie zakupu mniejszych ilości prosimy o kontakt z lokalnym przedstawicielem Gestra.

Odwadniacze

UBK 46
PN 40
DN 15, 20, 25 (½", ¾", 1")

Tabela wydajności

Wydajności podane w tabeli określone zostały dla odwadniaczy z nastawą fabryczną i przy założeniu odprowadzaniu kondensatu do ciśnienia atmosferycznego

Specyfikacja do zamówienia

GESTRA Odwadniacze, DN 15 / 20 / 25

Typ: UBK 46 (1.0460)
Przyłącza: Kołnierze/ końcówki do spawania /
gniazda do spawania, gwintowane

Średnice nom: DN 15 / 20 / 25 / ½"/¾"/1"
Ciśnienia nom: PN 40 / CL 150 / CL 300
Regulator: Standard

Badania i Certyfikaty

Dostępna jest dokumentacja dotycząca badań materiałowych i prób z raportem testu EN10204. Wymagania w zakresie badań i certyfikatów należy podać w zamówieniu. Nie jest możliwe wystawienie certyfikatu po dostawie urządzenia. Informacja o kosztach badań i certyfikatów dostępna jest w naszych Biurach Handlowych. W przypadku wymagań certyfikatów innych niż wyżej wymienione prosimy o kontakt.

Zastosowanie Dyrektyw Europejskich

Dyrektywa Urządzeń Ciśnieniowych (PED)

Urządzenie jest zgodne z tą dyrektywą i można je wykorzystywać dla następujących czynników:

- Płyny z grupy 2

Dyrektywa ATEX

Urządzenie nie stanowi potencjalnego źródła zapłonu i nie podlega tej dyrektywie.

Po zainstalowaniu może dojść do powstania elektryczności statycznej między urządzeniem i instalacją.

W przypadku stosowania w atmosferze potencjalnie wybuchowej, użytkownik lub operator instalacji jest odpowiedzialny za zapobieganie powstawaniu lub rozładowanie ładunków elektrostatycznych.

Jeśli możliwy jest wpływ czynnika, np. przez nieszczelności w połączeniach, użytkownik lub operator instalacji musi uwzględnić to podczas dzielenia obszaru na strefy.

Dostawa wg naszych Ogólnych Warunków Sprzedaży.

Wydajności, temperatury otwarcia UBK 46

Ciśnienie robocze [bar]	1	2	4	8	12	16	20	26	32
Temperatura otwarcia (nastawa fabryczna) [°C]	60	64	72	84	93	102	110	118	128
Wydajność przy temperaturze 10 K poniżej temperatury otwarcia [kg/h]	30	60	90	120	130	140	150	160	170
Wydajność dla zimnego kondensatu przy temperaturze 20 °C (wydajność rozruchowa) [kg/h]	250	320	480	760	1020	1280	1500	1780	2040

GESTRA Polonia Sp. z o.o.

ul. Schuberta 104, 80-172 Gdańsk
Tel: +48 58 306 10 10, Fax +48 58 306 00 33
E-mail info@pl.gestra.com, Web www.gestra.pl

